
蓝山县创新创业园标准厂房二期 10kV 开
关站工程

施工图设计说明书

永州电力勘测设计院有限公司

2019 年 12 月 永州蓝山

设计证书：电力设计乙级证书

编 号：A243005959

批 准：

审 核：

校 核：

设 计：

蓝山县创新创业园标准厂房二期 10kV 开关站工程

设计说明书

一、设计缘由及设计范围

蓝山县创新创业园标准厂房二期配电工程申报负荷 17160kW，原有 10kV 线路已经无法满足用电需求，根据客户需求现在敷设二回 10kV 专线供电，以保障蓝山县创新创业园标准厂房二期的生产安全用电。

设计范围： 10kV 电力电缆至蓝山县创新创业园标准厂房二期开关站高压进线柜。

二、设计依据

- 1、客户提交的《设计委托书》及经供电部门批示的《供电方案答复单》
- 2、《城市电力网规划设计导则》
- 3、《城市电力电缆线路设计技术规定》DL/T5221-2005
- 4、《电力工程电缆设计规范》GB-50217-2007
- 5、《电缆线路施工及验收规范》GB50168-92
- 6、国家电网公司输变电工程《典型设计-电缆敷设分册》2016 年版
- 7、《接地装置施工及验收规范》GB50169-92
- 8、《城市中低压配电网改造技术导则》DL/T599-1996
- 9、《低压配电设计规范》GB50024-95
- 10、《装表接电工作规程》湘电公司用（1997）251 号
- 11、《电能计量装置技术管理规程》DL/T448-2000
- 12、《低压电器外壳防护等级》GB 4942.2-85
- 13、《低压成套开关设备》GB7251
- 14、《低压成套开关设备基本实验方法》GB 9466
- 15、《自愈式低压并联电容器》GB12747-91
- 16、其它事项参照现行有关《规程》、《规范》。

三、设计方案

3.1 10kV 电源接入：

从 110kV 牛承变电站新建 #间隔“T”接出二回 10kV 电力电缆至蓝山县创新创业园标准厂房二期开关站高压进线柜。

3.2 土建

开关站部分：新建10kV开关站1座。

四、主要设备及材料选择

4.1 10kV 开关柜：开关站及分配电房公变高压柜选用金属封闭铠装中置式真空开关柜(KYN28A-12 型)，开关柜具体技术要求如下：

- 1) 开关柜须配置温湿度控制器；
- 2) 进线柜的额定电流均为 1250A 以下、出线柜的额定电流均为 630A 以下；
- 3) 所有开关柜都应安装带电显示器，要求带二次核相孔；
- 4) 进出线开关柜安装氧化锌避雷器（脱扣型）；
- 5) 开关柜应具有“五防”闭锁功能；

4.2 10KV 导体选择：根据短路电流水平为 25kA，按发热及动稳定条件校验，10 kV 母线及进线间隔导体选 TMY- (100×8)型。10kV 开关柜与变压器高压侧连接电缆须按发热及动稳定条件校验选用。

4.3 电能表：本工程设计选用三相费控智能载波电能表，共计单相表 24 块。

4.4 保护及自动装置配置：

电源进线设电流速断保护、定时限过流保护，保护作用于跳闸；

变压器保护柜(真空断路器柜)设电流、电流速断、变压器高温、超温保护；

继电保护及控制信号二次接线由开关厂按标准线路配置；

继电保护采用微机综合继保装置、开关站值班室安装微机保护后台装置；

4.5 10kV 电缆选用交联聚乙烯绝缘钢带铠装聚氯乙烯护套电力电缆，电缆附件选用冷缩型终端，接入电缆分接箱的采用欧式肘型 T 接头。

五、其他说明

5.1 防雷：基础接地电阻要求小于 4 欧姆。在高压进出线均安装避雷器以防止雷电波的侵入。

5.2 排水：电缆层（沟）应做渗水池。大小根据基础面积积定。

5.3 接地：接地装置由水平接地体与垂直接地体组成，水平接地体由-50×5 的热

镀锌扁铁组成。垂直接地体由 $L50 \times 5 \times 2500$ 的热镀锌角钢铁组成。刷黄绿相间（300mm）油漆，并预留接地螺栓位置。要求接地电阻不大于 4 欧。接地体的连接应采用焊接，焊接必须牢固无虚焊。焊接应采用搭接，其搭接长度必须符合下列规定：扁钢为其宽度的 2 倍，圆钢为其直径的 6 倍，圆钢与扁铁连接时，其长度为圆钢直径的 6 倍。

- 5.4 消防：在电缆管口处采取防小动物、防火封堵；在电缆沟内加防火隔墙；配电房内配置移动式干粉灭火器等设施。
- 5.5 通风：配电房应满足其通风要求，需加排烟装置；
- 5.6 施工过程中请严格按照相关规程规范进行操作。
- 5.7 电缆终端必须采用铜接线端子，压接及焊接牢固可靠。
- 5.8 施工完毕后电缆进出的孔洞要严密进行封堵。
- 5.9 施工完成后，所有电缆两端均应进行双重编号，并标注电缆规格及长度。

六、施工注意事项

- 1、电缆敷设采取穿保护管直埋方式，其直径不得小于电缆外径的 1.5 倍，每管只穿 1 根电缆；保护管顶部距地面的距离不得小于 0.7m；电缆沟开挖深度：双管平行敷设时不得小于 0.7m；
- 2、所有的电缆转角处都需做电缆检查井，以作检修和维护使用；
- 3、在电缆转弯处和电缆检查井之间直线段需装设“电力电缆”标志牌；
- 4、由客户自行施工的电缆井、电缆沟、电缆排管工程必须符合当地电力局的标准要求；
- 5、凡与施工有关而又未说明之处，参见相关电气安装工程图集，或与设计院协商解决；其它未述事项请按国家有关规范执行，宜由现场配合解决。

蓝山县创新创业园标准厂房二期10kV开关站工程设备、主材汇总表

序号	设备、材料名称	规格型号	单位	数量
1	10kV开关柜	KYN28-12	台	30
2	直流屏	150AH	台	2
3	通讯屏		面	1
4	电度表屏		面	2
5	微机保护后台		套	1
6	远抄终端		块	24
7	三相费控智能表	3*100V 1.5（6）A	块	24
8	防火堵料	防火堵料	KG	200
9	普通型槽钢	甲沸 #10	米	60
10	镀锌扁钢	, -50×5	米	200
11	系统图模板		套	1
12	安全工器具箱		套	1
13	轴流风机	250v 350w	台	4
14	绝缘胶垫	80mm厚	米	55
15	等电位箱		台	2

卷 册 检 索 号
LSBZCF-KB

设计资质证书号：A243005959

蓝山元嘉城建发展有限公司

蓝山县创新创业园标准厂房二期10kV开关站工程

施工图设计

开关站部分

永州电力勘测设计院有限公司

2019年12月

蓝山县创新创业园标准厂房二期10kV开关站

施工设计阶段图纸目录

卷册检索号
LSBZCF-KB

10kV开关站部分

第一卷

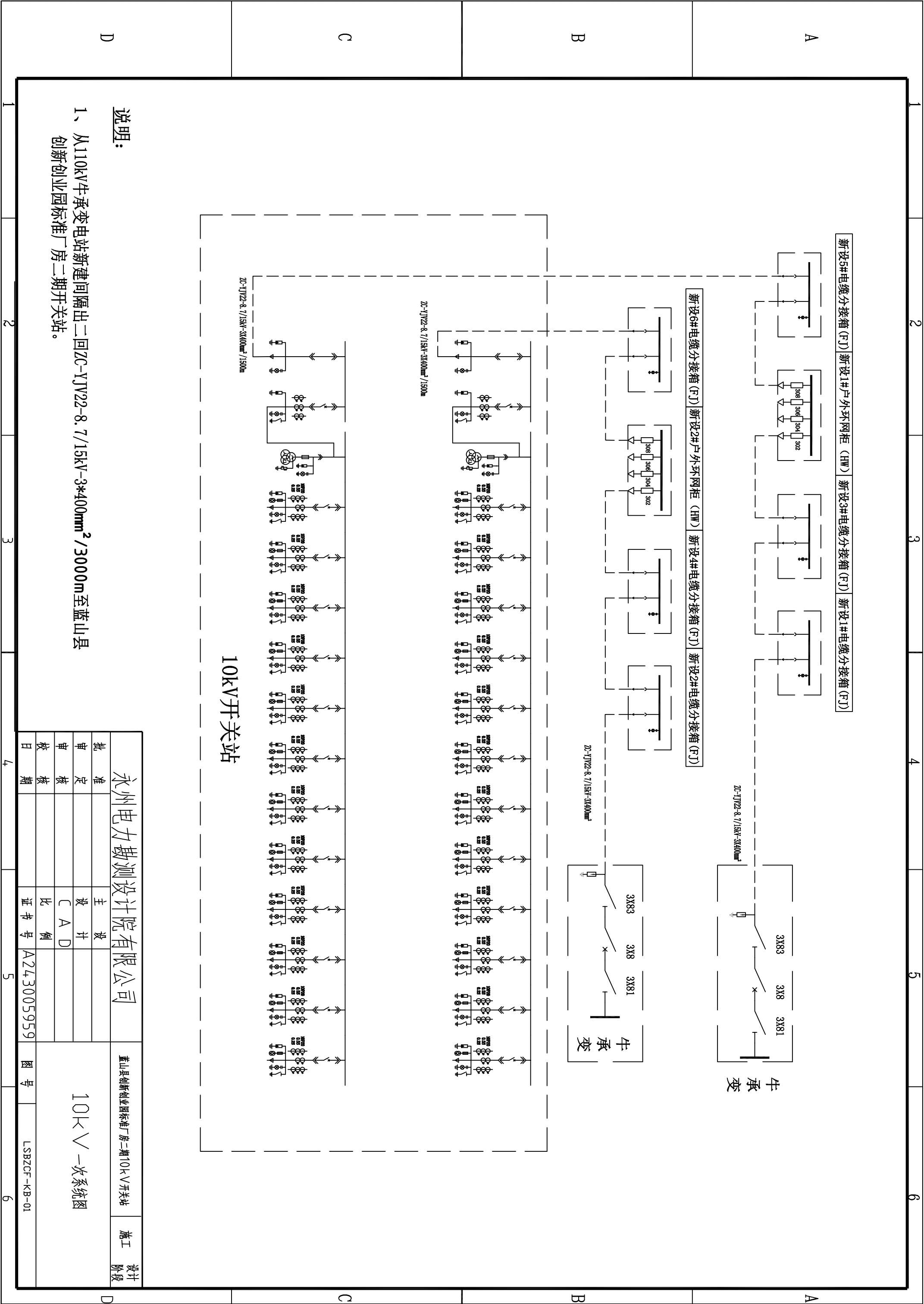
第 一 册

卷册名称: 图纸目录

2019 年 12 月 日

图纸____张 说明____本 清册____本

[illegible][illegible]



主接线图 TMY-3X(100x10)																	
10kV一次系统图																	
开关柜型号	KYN28-12	2AH1	2AH2	2AH3	2AH4	2AH5	2AH6	2AH7	2AH8	2AH9	2AH10	2AH11	2AH12	2AH13	2AH14	2AH15	
开关柜用途		2井出线柜	2井出线柜	2井PT柜	1井出线柜	2井出线柜	3井出线柜	4井出线柜	5井出线柜	6井出线柜	7井出线柜	8井出线柜	9井出线柜	10井出线柜	11井出线柜	12井出线柜	
断路器	1250A	1															
其他断路器(额定电流)	CV2-12/1250A 31.5KA		1														
其他断路器(额定电压)	CV2-12/630A 31.5KA				1	1	1	1	1	1	1	1	1	1	1	1	1
电压互感器	LZZBJ9-10 0.5/10P20		800/5*3 800/5*3		75/5*3 150/5*3	75/5*3 150/5*3	75/5*3 150/5*3	75/5*3 150/5*3	75/5*3 150/5*3	75/5*3 150/5*3	75/5*3 150/5*3	75/5*3 150/5*3	75/5*3 150/5*3	75/5*3 150/5*3	75/5*3 150/5*3	75/5*3 150/5*3	75/5*3 150/5*3
电压互感器	LZZBJ9-10 0.2S				75/5*2	75/5*2	75/5*2	75/5*2	75/5*2	75/5*2	75/5*2	75/5*2	75/5*2	75/5*2	75/5*2	75/5*2	75/5*2
电压互感器	JDZX10-100 10/0.1kV 0.2级																
电压互感器	JDZX10-100 10/0.1kV 0.2级			3													
高压熔断器	XRN-10/1A			3	2	2	2	2	2	2	2	2	2	2	2	2	2
断路器	YH5WS-17/45			3													
断路器	YH5WS-17/50	3	3														3
信号显示器	GSN-10	1	1	1	1	1	1	1	1	1	1	1	1	1	1	1	1
继电器	HY5000-TB-H		1	1	1	1	1	1	1	1	1	1	1	1	1	1	1
接地开关	JMS-12/31.5KA 额定开断10mm				1	1	1	1	1	1	1	1	1	1	1	1	1
各种电压互感器																	
继电保护装置 PS 640UX系列			1		1	1	1	1	1	1	1	1	1	1	1	1	1
变压器保护装置					800KVA	800KVA	800KVA	800KVA	800KVA	800KVA	800KVA	800KVA	800KVA	800KVA	800KVA	800KVA	800KVA
母线保护装置																	
母线保护装置(额定电压)		800*1500*2200	800*1500*2200	800*1500*2200	800*1500*2200	800*1500*2200	800*1500*2200	800*1500*2200	800*1500*2200	800*1500*2200	800*1500*2200	800*1500*2200	800*1500*2200	800*1500*2200	800*1500*2200	800*1500*2200	800*1500*2200
母线保护装置(额定电压)		3*400															
上下级保护装置及继电保护回路图		110kV线路10kV线路			1井门厅	2井门厅	3井门厅	4井门厅	5井门厅	6井门厅	7井门厅	8井门厅	9井门厅	10井门厅	11井门厅	12井门厅	

说明:

1、计量柜内的电表表由供电部门安装。

2、计量柜前、后门必须装有封铅。

3、高压配电柜采用KYN28型,操作电源采用成套直流蓄电池柜,控制采用PS 640UX系列。

4、高压配电柜必须采用机械五防形式,带电显示器为具备相间功能显示器。

5、高压柜操作电源由直流屏引来,直流屏150Ah。

永州电力勘测设计院有限公司

蓝山县创新创业园标准厂房二期10kV开关站

设计阶段

批 准

审 定

审 核

校 核

日 期

主 设

设 计

C A D

比 例

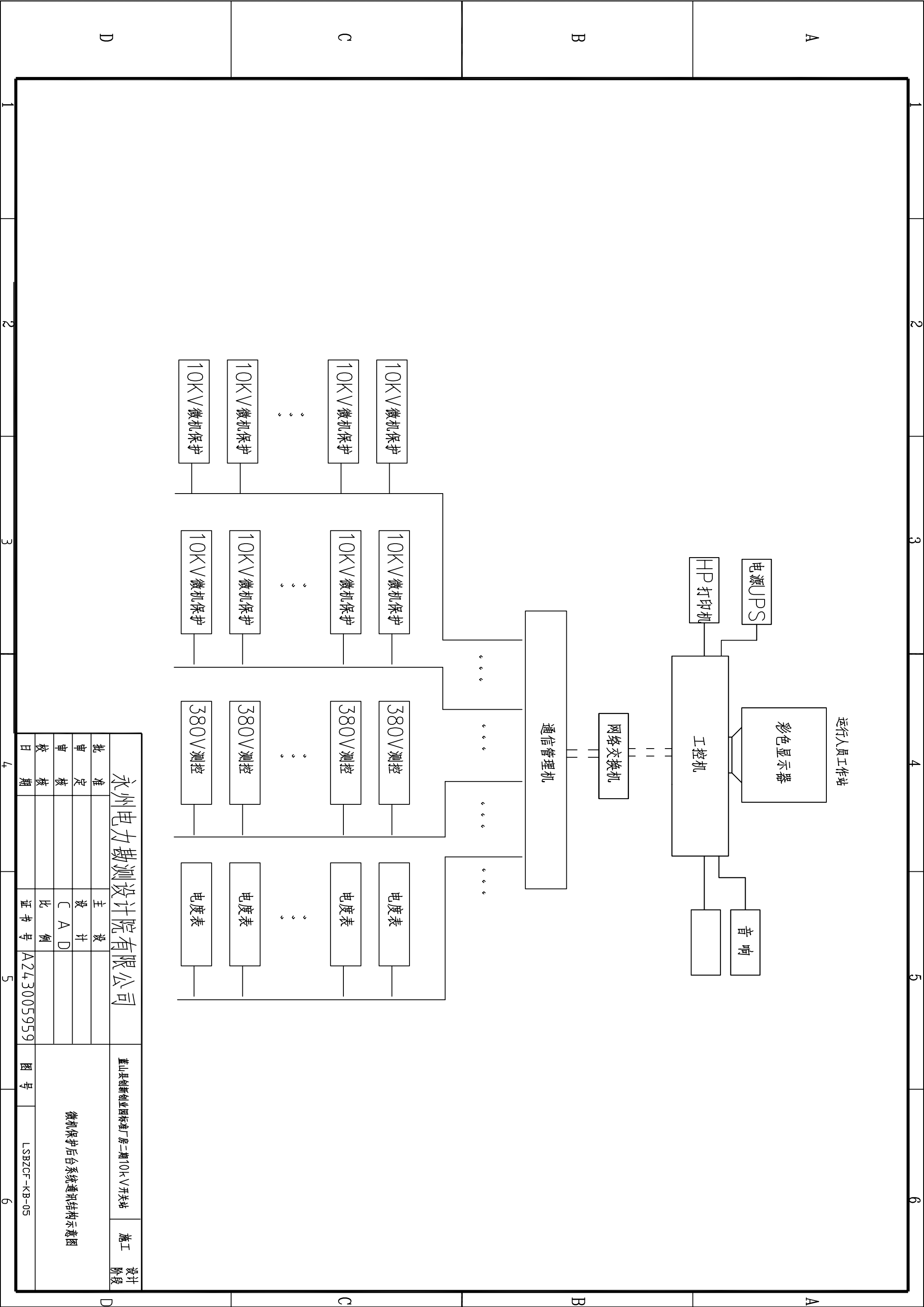
证 书 号

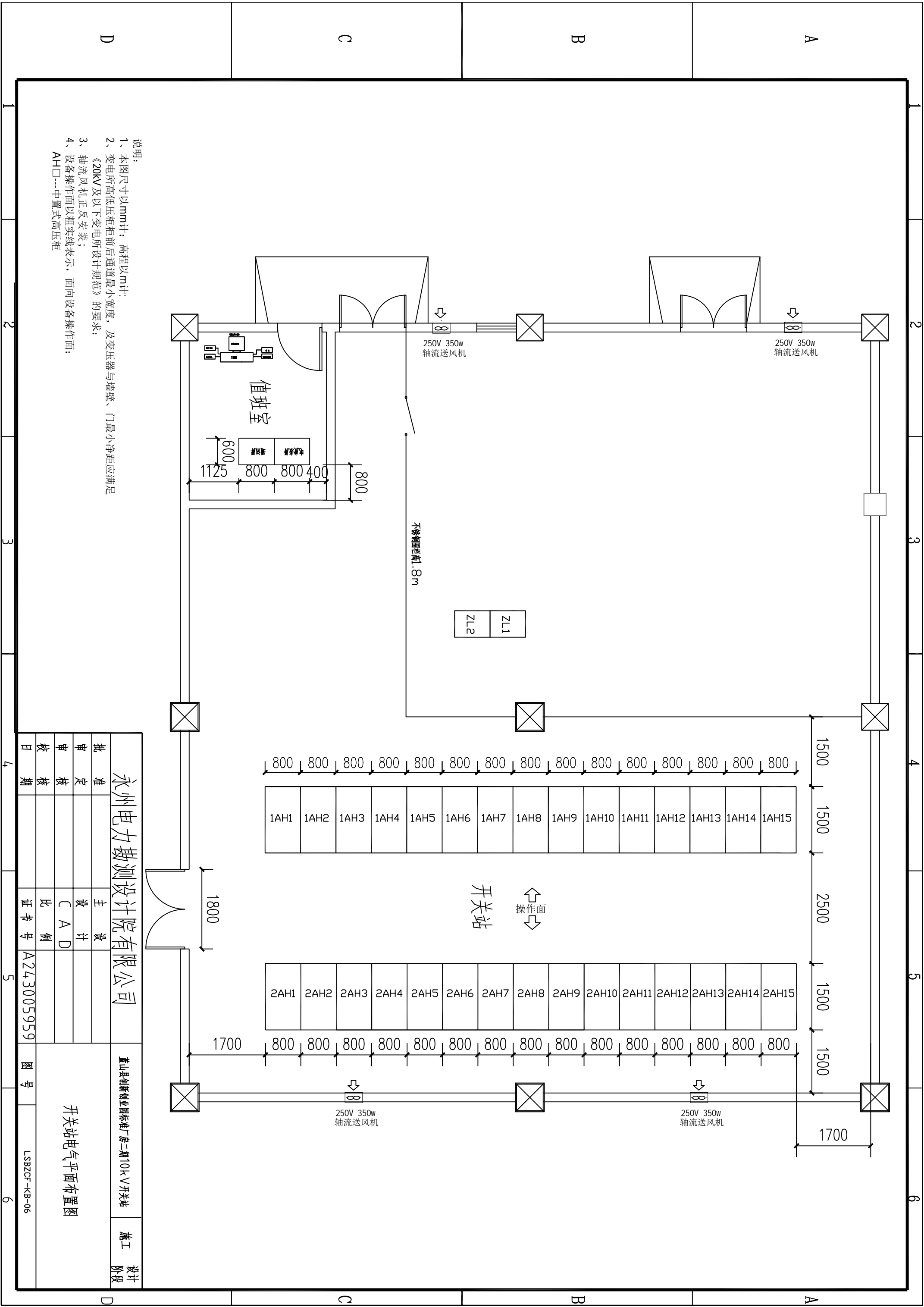
A243005959

图 号

LSBZCF-KB-03

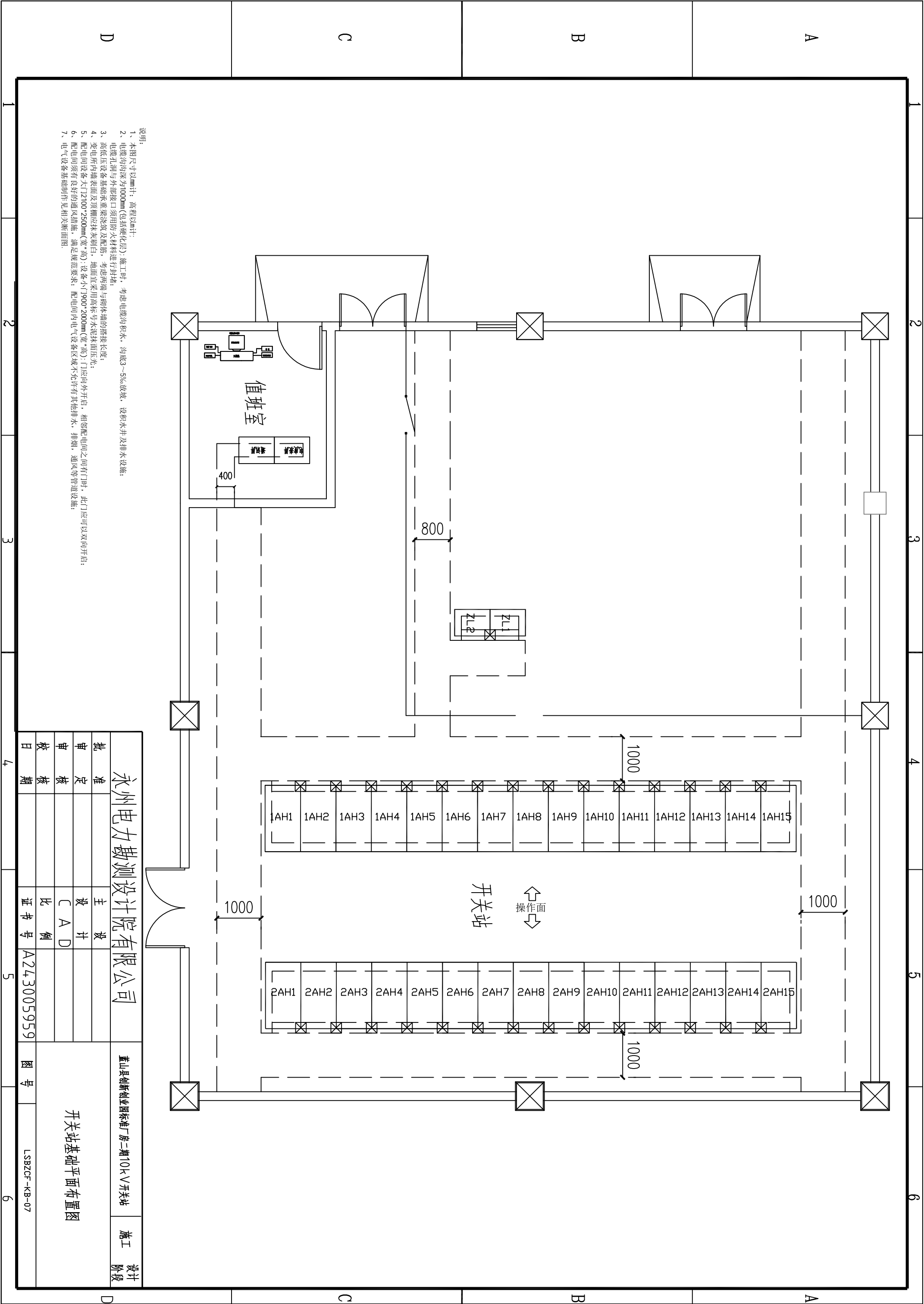
10kV开关站配置图(二)

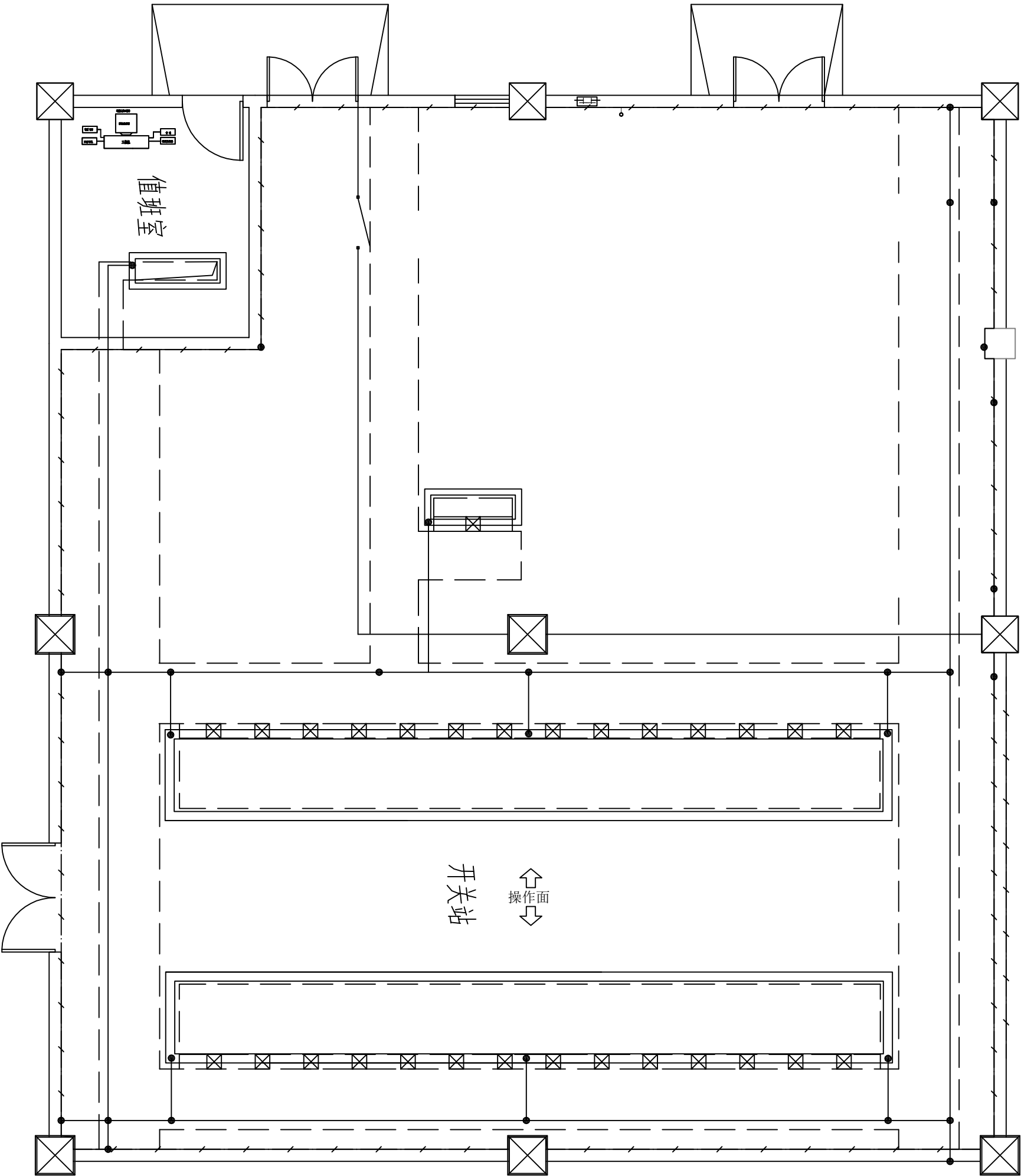




- 说明：
- 1、本图尺寸以mm计；高程以m计；
 - 2、变电所高低压柜前后通道最小宽度，及变压器与墙壁、门最小净距应满足《20kV及以下变电所设计规范》的要求；
 - 3、轴流风机正反安装；
 - 4、设备操作面以相实线表示，面向设备操作面；
- AH□---中置式高压柜

永州电力勘测设计院有限公司				蓝山县创新创业园标准厂房二期10kV开关站		施工
批	准		主	设		设计
审	定		设	计		阶段
校	核		C	A	D	
日	期		比	例		
			证书号	A243005959	图号	LSBZCF-KB-06

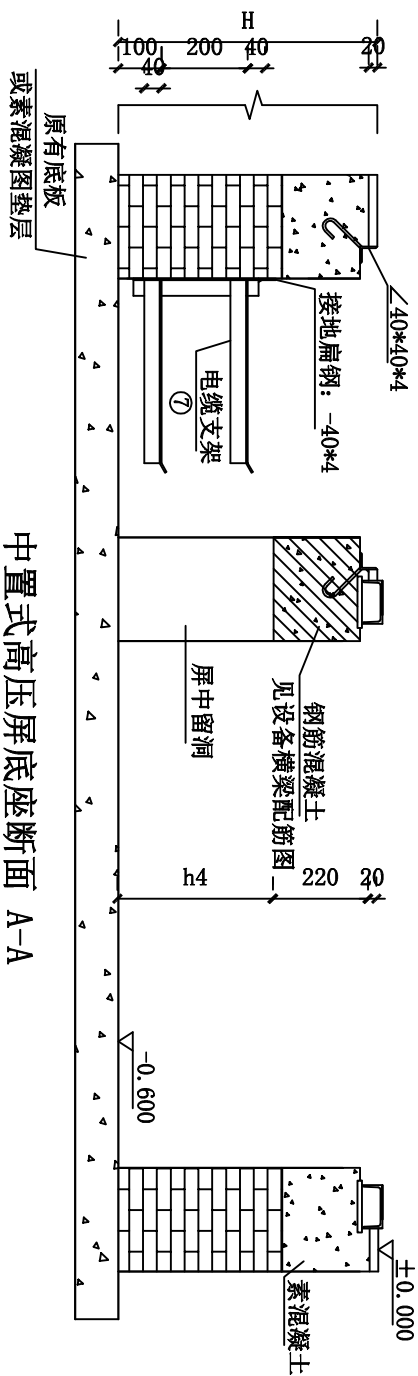




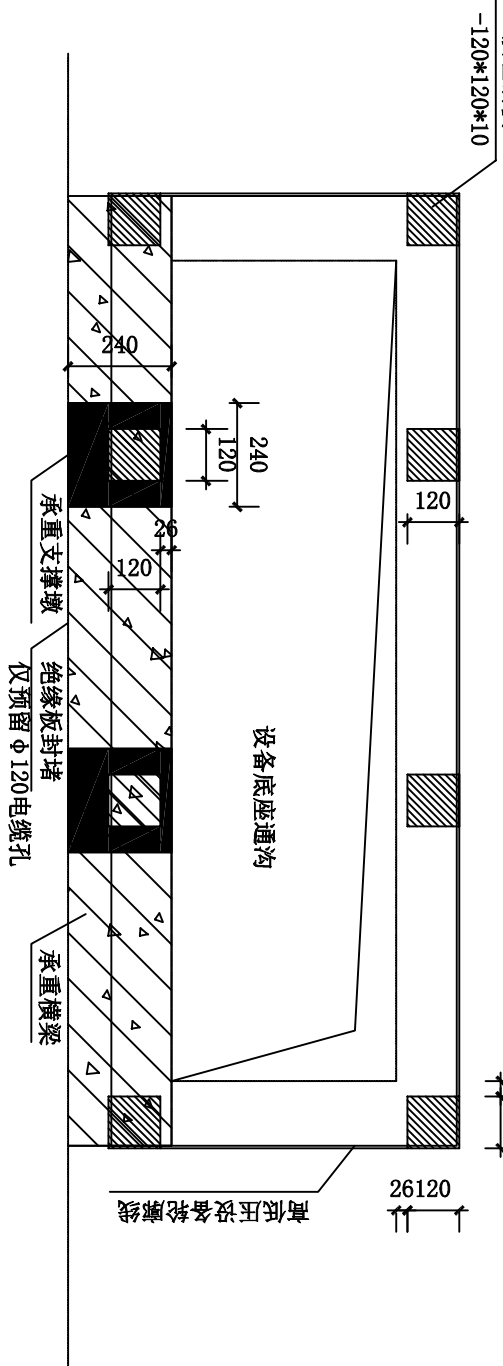
- 说明:
- 接地网的接地电阻 $\leq 4\Omega$, 接地网敷设完毕后必须测试接地电阻值;
 - 在设备有人出入的通道处, 采用圆钢或扁钢的跨接结构作为安全通道;
 - 有电气设备处应设置采用角钢或扁钢, 且要用角钢或扁钢的引下线至主接地网, 露出地面的部分应涂防腐油漆;
 - 有电气设备的柜底宜等主接地网敷设, 且要用角钢或扁钢的引下线至主接地网, 露出地面的部分应涂防腐油漆;
 - 距离 300mm , 接地网敷设及接地网敷设时, 应设置防腐措施, 以保证防腐层的完整性, 防腐层的厚度应不小于 0.5mm ;
 - 电气设备应可靠接地, 采用 $40\times 4\text{mm}$ 的镀锌扁钢或铜排与主接地网至少有两点以上可靠连接;
 - 设备接地, 无接地线时应可靠接地, 采用 $40\times 4\text{mm}$ 的镀锌扁钢或铜排与主接地网至少有两点以上可靠连接;
 - 主接地网至设备基础下需设置一根 $40\times 4\text{mm}$ 的镀锌扁钢, 接地电阻中心点 (图中所示);
 - 所有接地网应与“零电位”接地网可靠连接;
 - 所有接地网至设备基础下需设置一根 $40\times 4\text{mm}$ 的镀锌扁钢, 接地电阻中心点 (图中所示);
 - 所有的接地网, 所有材料应在主接地网敷设前经监理工程师验收合格后方可施工;
 - 未尽之处, 严格按照《电气装置安装工程接地装置施工及验收规范》执行。

编号	图例	名称	型号	单位	数量
①		主接地网	50x5	米	
②		分支接地网	40x4	米	
③		接地网与设备基础连接点	100	处	
④		接地网与设备基础连接点	100	处	
⑤		接地网与设备基础连接点	100	处	
⑥		接地网与设备基础连接点	100	处	
⑦		接地网与设备基础连接点	100	处	
⑧		接地网与设备基础连接点	100	处	
⑨		接地网与设备基础连接点	100	处	
⑩		接地网与设备基础连接点	100	处	
⑪		接地网与设备基础连接点	100	处	
⑫		接地网与设备基础连接点	100	处	
⑬		接地网与设备基础连接点	100	处	
⑭		接地网与设备基础连接点	100	处	
⑮		接地网与设备基础连接点	100	处	
⑯		接地网与设备基础连接点	100	处	
⑰		接地网与设备基础连接点	100	处	
⑱		接地网与设备基础连接点	100	处	
⑲		接地网与设备基础连接点	100	处	
⑳		接地网与设备基础连接点	100	处	
㉑		接地网与设备基础连接点	100	处	
㉒		接地网与设备基础连接点	100	处	
㉓		接地网与设备基础连接点	100	处	
㉔		接地网与设备基础连接点	100	处	
㉕		接地网与设备基础连接点	100	处	
㉖		接地网与设备基础连接点	100	处	
㉗		接地网与设备基础连接点	100	处	
㉘		接地网与设备基础连接点	100	处	
㉙		接地网与设备基础连接点	100	处	
㉚		接地网与设备基础连接点	100	处	
㉛		接地网与设备基础连接点	100	处	
㉜		接地网与设备基础连接点	100	处	
㉝		接地网与设备基础连接点	100	处	
㉞		接地网与设备基础连接点	100	处	
㉟		接地网与设备基础连接点	100	处	
㊱		接地网与设备基础连接点	100	处	
㊲		接地网与设备基础连接点	100	处	
㊳		接地网与设备基础连接点	100	处	
㊴		接地网与设备基础连接点	100	处	
㊵		接地网与设备基础连接点	100	处	
㊶		接地网与设备基础连接点	100	处	
㊷		接地网与设备基础连接点	100	处	
㊸		接地网与设备基础连接点	100	处	
㊹		接地网与设备基础连接点	100	处	
㊺		接地网与设备基础连接点	100	处	
㊻		接地网与设备基础连接点	100	处	
㊼		接地网与设备基础连接点	100	处	
㊽		接地网与设备基础连接点	100	处	
㊾		接地网与设备基础连接点	100	处	
㊿		接地网与设备基础连接点	100	处	

永州电力勘测设计院有限公司					董山县创新创业园标准厂房二期10kV开关站		设计阶段	
批准		主设		开关站接地平面布置图	图号	LSBZCF-KB-08	施工	
审查		设计						
审核		C A D						
校核		比例						
日期		证书号	A243005959					



中置式高压屏底座断面 A-A

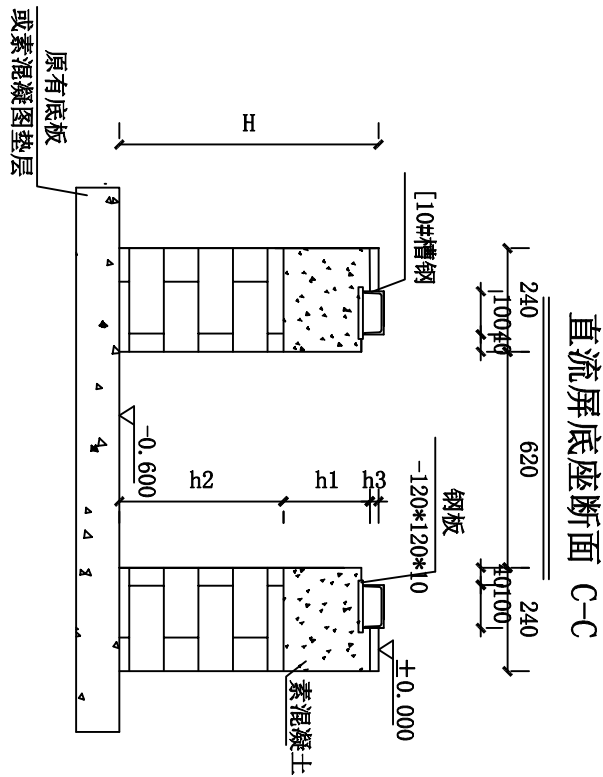


- 1、设备承重横梁两端搭接长度150mm.
- 2、预埋钢板为120*120*10, 前后距离572mm以低压柜厚度800mm为标准设计, 其他设备, 如直流柜, 高压柜厚度不同时依次类推, 具体厚度查看各高低压设备布置图.

预埋钢板位置图

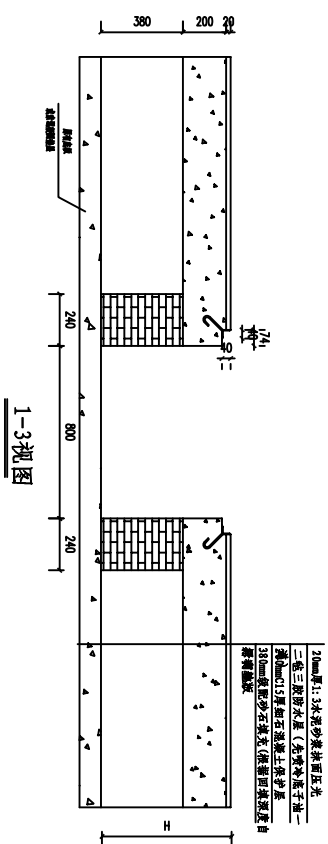
说明:

- 1、图纸以mm为单位。
- 2、电缆沟用砖MU7.5砖, M5水泥砂浆平砌筑, 顶部用C15细石混凝土与地面整浇, 内壁1:3水泥砂浆粉面, 厚20mm。
- 3、回填区域及地面硬化施工见断面结构图。
- 4、电缆沟纵向设排水坡度 $\geq 1\%$, 积水排向地下室集水坑或(室)外, 或在电缆沟积水处设积水坑, 安装排水设施。
- 5、电缆沟宽 $\leq 800\text{mm}$ 时, 电缆支架单侧布置; 沟宽 $> 800\text{mm}$ 时, 电缆支架双侧错位布置。
- 6、电缆沟深h为580mm以下时, 单层设置电缆支架; 沟深h为600~820mm时, 双层设置电缆支架; 深度820mm~1060mm, 三层设置电缆支架; 1060~1300mm时, 四层设置电缆支架。
- 7、设备断面图电缆沟宽度W尺寸见设备基础与埋件图, 电缆支架长度 $n=W-150\text{mm}$ 。

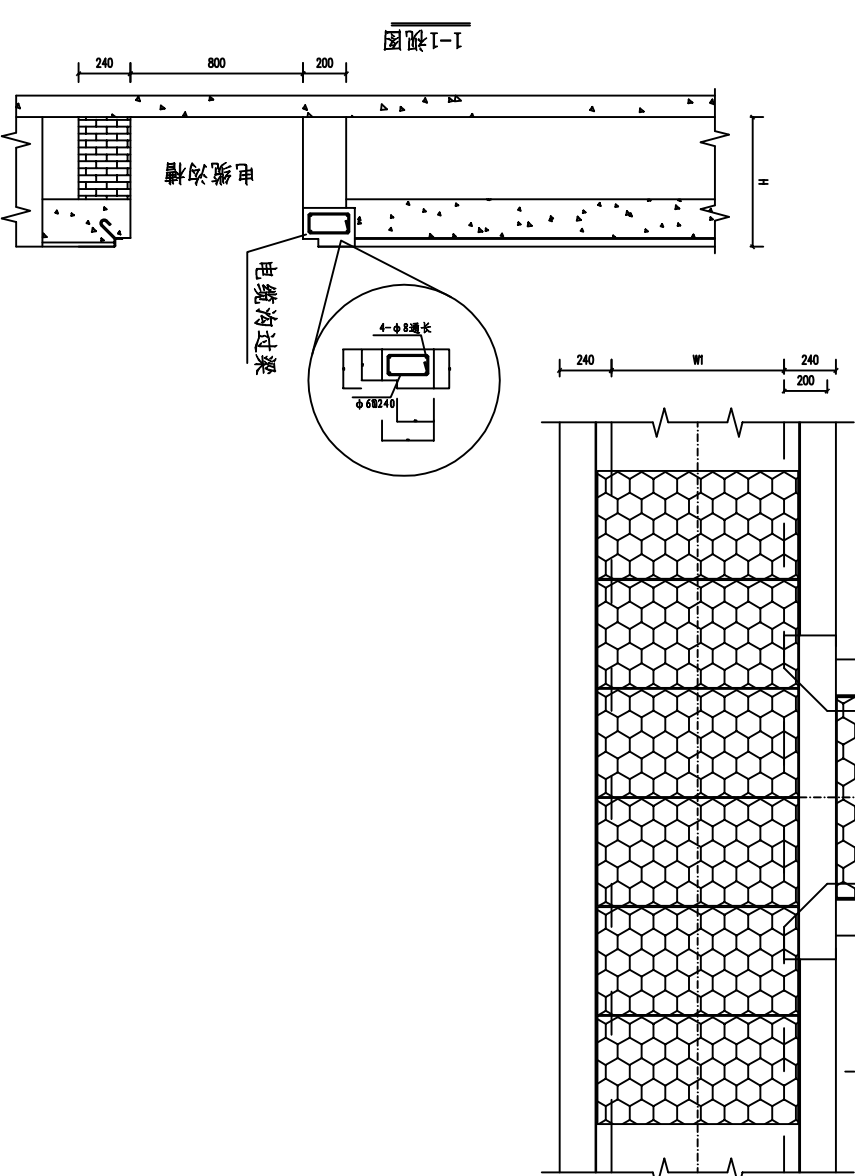
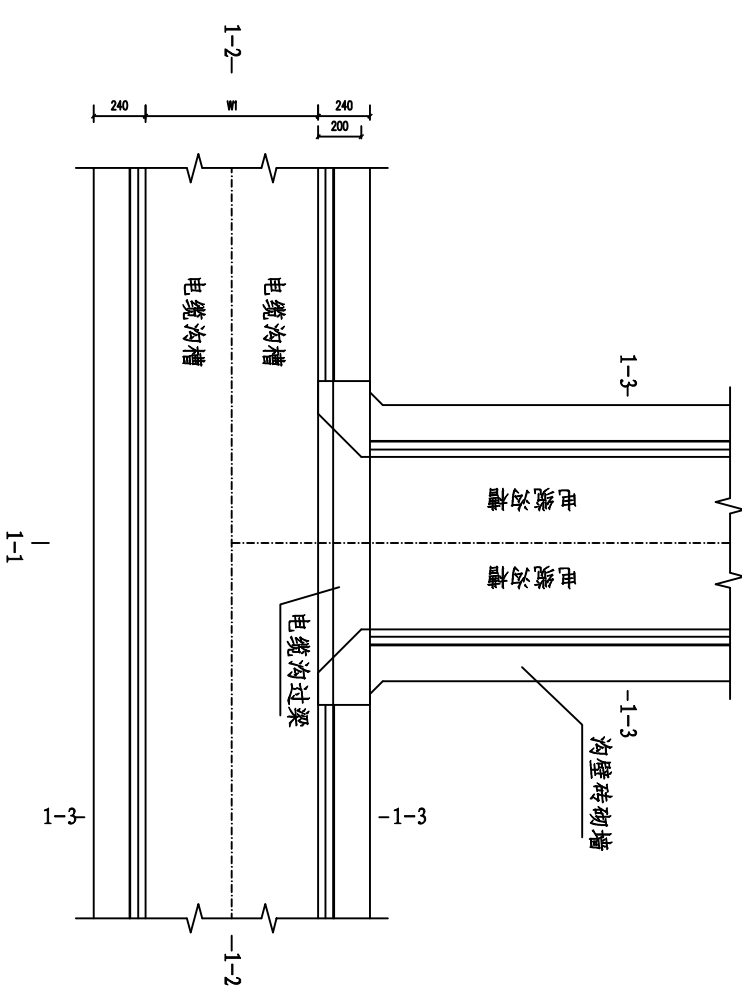
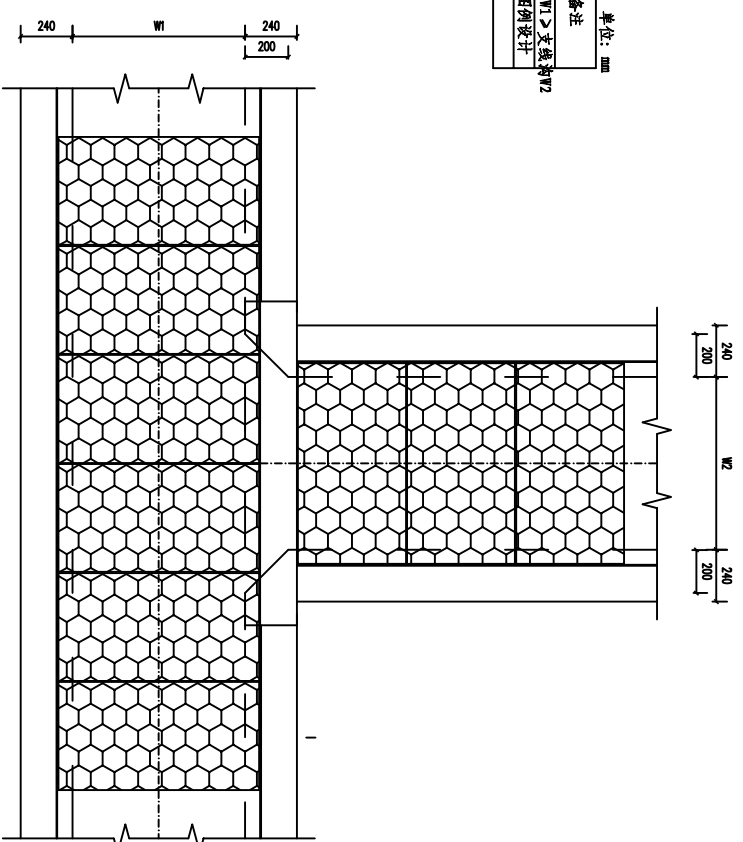
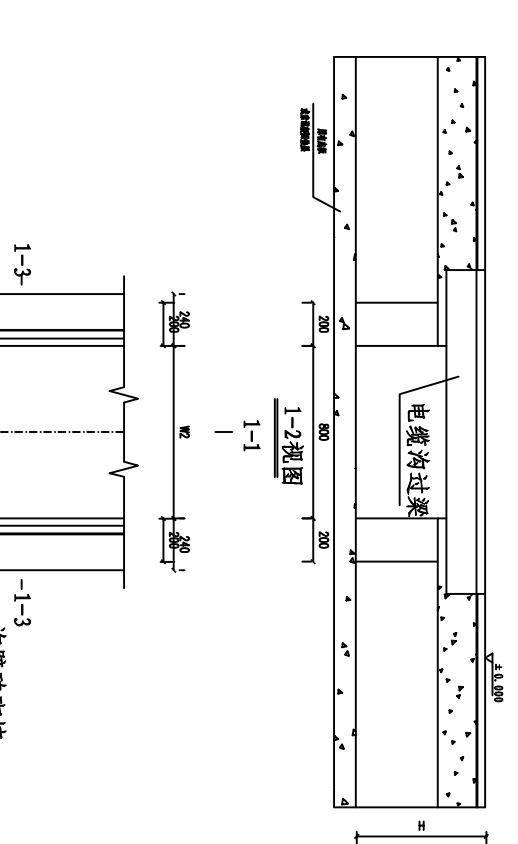


直流屏底座断面 C-C

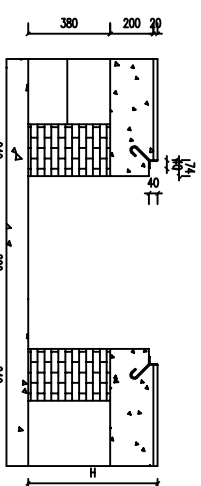
永州电力勘测设计院有限公司			董山县创新创业园标准厂房二期10kV开关站		施工	设计
批准		主 设				阶段
审 定		设 计				
审 核		C A D				
校 核		比 例				
日 期		证 书 号	A243005959	图 号	LSBZCF-KB-09	



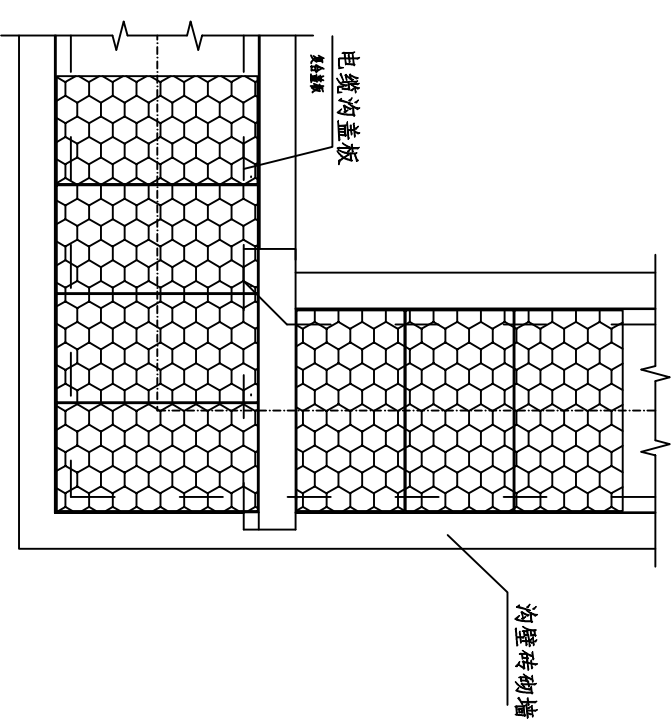
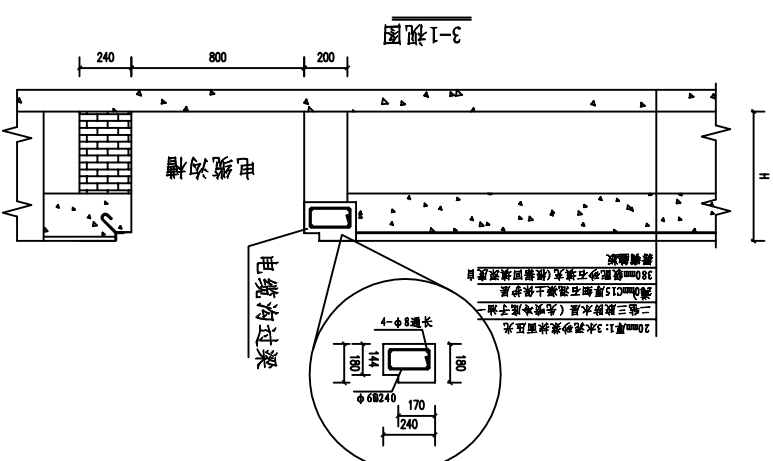
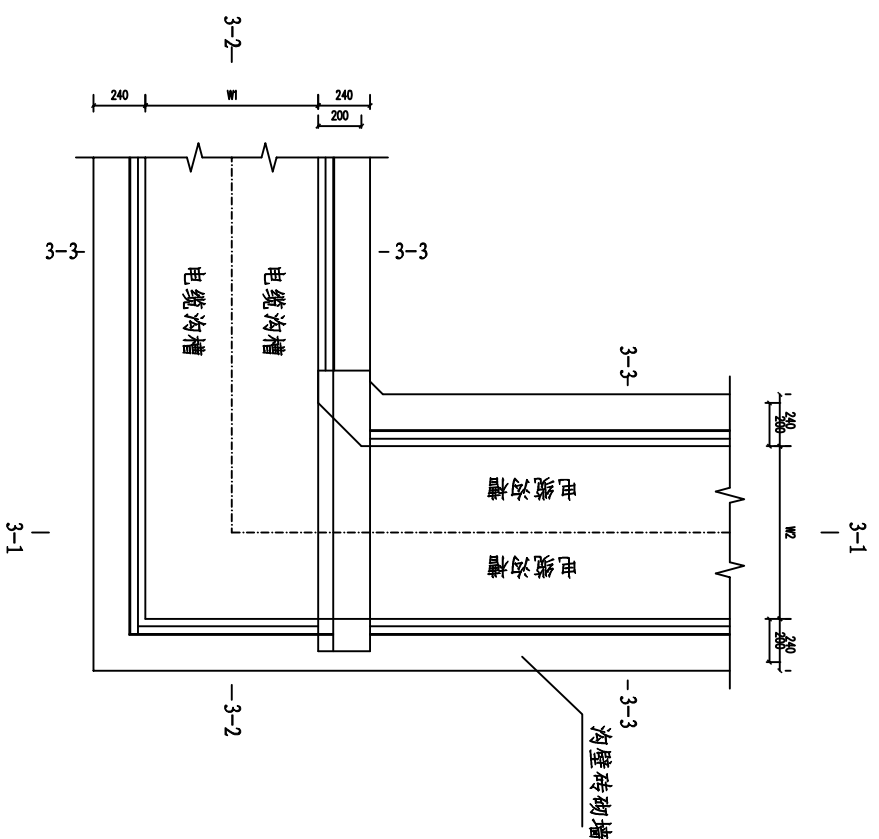
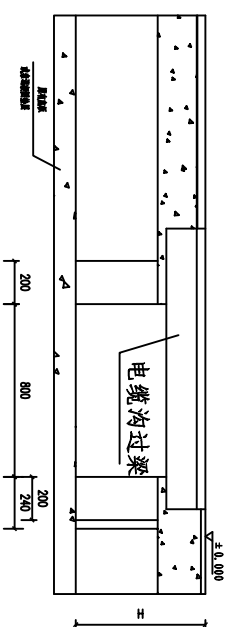
单位: mm			
电缆沟宽度	电缆沟深度	电缆沟过梁长度	L 备注
W1	W2		
主沟	支线	沿60/800	1000 支线沟W2+700 主沟W1+2 支线沟W2
800	800	600	1500
电缆沟盖板 (W+130) × 500			图例设计



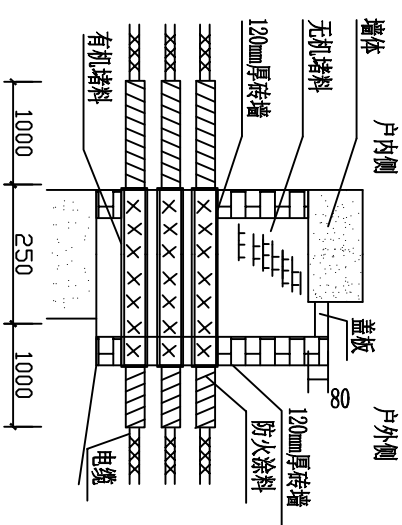
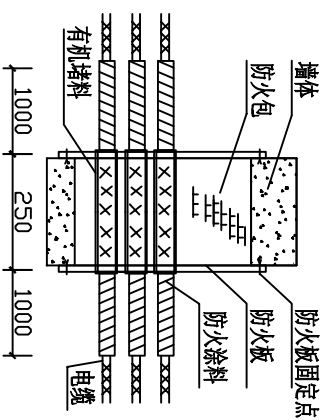
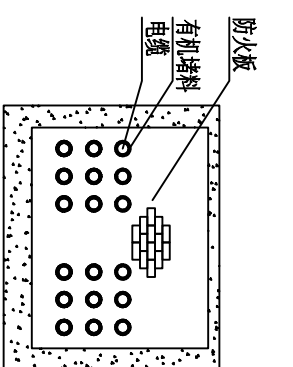
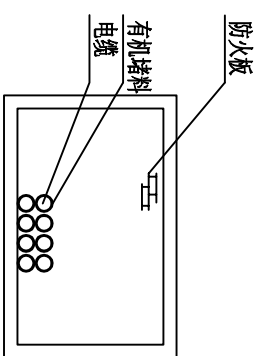
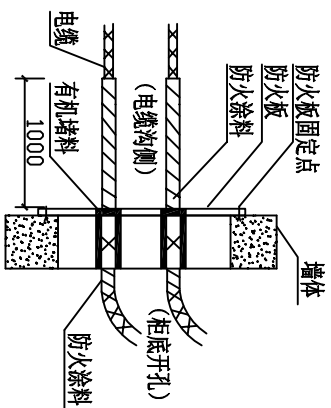
永州电力勘测设计院有限公司			设计 阶段
<div> <div>批准</div> <div>主 设</div> </div>			<div> <div>施工</div> </div>
<div> <div>审 定</div> <div>设 计</div> </div>			
<div> <div>审 核</div> <div>C A D</div> </div>			
<div> <div>校 核</div> <div>比 例</div> </div>			
<div> <div>日 期</div> <div>证书号</div> </div>			
<div> <div>图 号</div> <div>LSBZCF-KB-10</div> </div>			



单位: mm					
电缆沟宽度		电缆沟深度	电缆沟过梁长度	L	备注
W1	W2				
主沟支线: 3600/800/1000		支线内 W2=500	主沟 W1 > 支线沟 W2		
800	800	600	1300	图例设计	
电缆沟盖板=(W1+30)×500					



永州电力勘测设计院有限公司				蓝山县创新创业园标准厂房二期10kV开关站		施工		设计 阶段	
批准		主 设		砖砌电缆沟典型剖面图—L型转角平面图					
审定		设 计							
审核		C A D							
校核		比 例							
日期		证书号	A243005959		图 号	LSBZCF-KB-11			

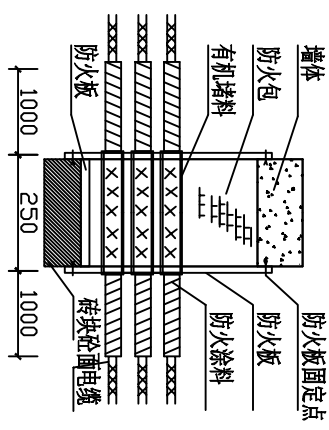
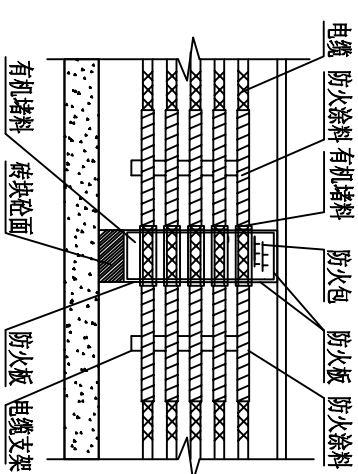
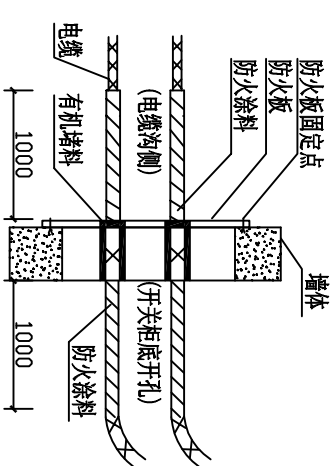
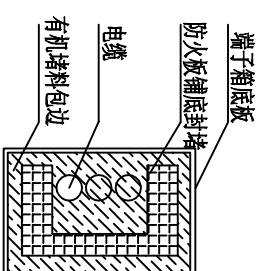
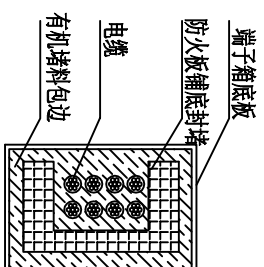


开关柜、交流屏、网络交换机柜等低压电缆进柜(箱)防火封堵侧面示意图

开关柜、交流屏、网络交换机柜等低压电缆户内电缆穿墙孔洞封堵示意图 (立面)

户内电缆沟穿墙孔洞封堵示意图(侧面)

电缆沟穿墙孔洞封堵示意图(侧面)(户内-户外)

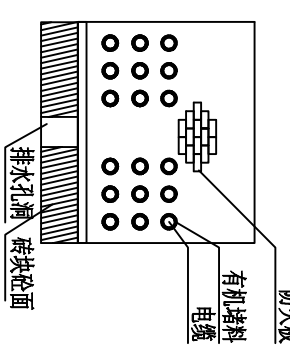
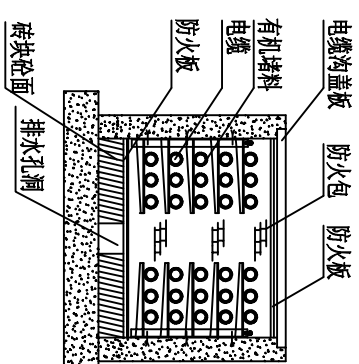
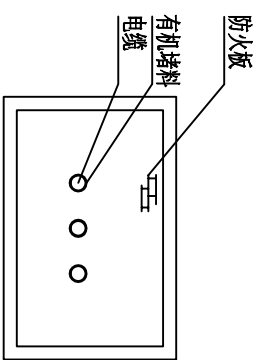
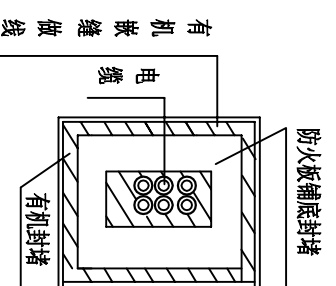
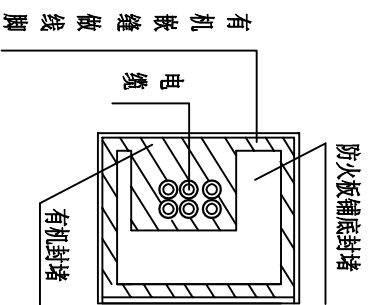


开关柜、交流屏、网络交换机柜等低压电缆进柜(箱)底部防火封堵平面示意图

进柜(箱)底部防火封堵平面示意图

户外电缆沟阻火墙侧面示意图

户外电缆沟穿墙孔洞封堵示意图(侧面)



保护屏、通信柜防火封堵平面图









开关柜、站变装置、消弧装置10kV电力电缆

户外电缆沟阻火墙立面示意图

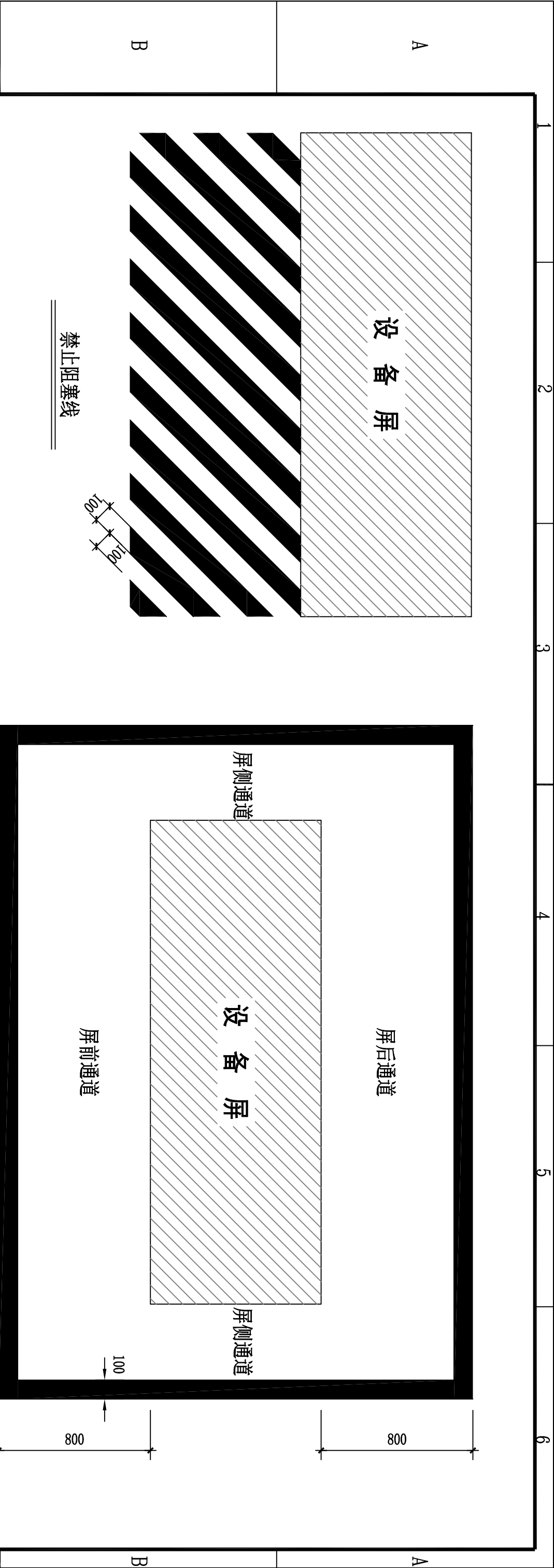
户外电缆沟穿墙孔洞封堵示意图(立面)

永州电力勘测设计院有限公司				蓝山县创新创业园标准厂房二期10kV开关站		施工	设计 阶段
批准		主 设		防火封堵示意图			
审 定		设 计					
审 核		C A D					
校 核		比 例					
日 期		证 书 号	A243005959	图 号	LSBZCF-KB-12		

A				禁止标志				警告标志											
B				指令标志				组合标志											
C				颜色标准				安全标示牌尺寸											
D				说明:				安全标示牌尺寸											
	1						2												
	2						3												
	3						4												
	4						5												
	5						6												
	6						7												
	7						8												
	8						9												
	9						10												
	10						11												
	11						12												
	12						13												
	13						14												
	14						15												
	15						16												
	16						17												
	17						18												
	18						19												
	19						20												
	20						21												
	21						22												
	22						23												
	23						24												
	24						25												
	25						26												
	26						27												
	27						28												
	28						29												
	29						30												
	30						31												
	31						32												
	32						33												
	33						34												
	34						35												
	35						36												
	36						37												
	37						38												
	38						39												
	39						40												
	40						41												
	41						42												
	42						43												
	43						44												
	44						45												
	45						46												
	46						47												
	47						48												
	48						49												
	49						50												
	50						51												
	51						52												
	52						53												
	53						54												
	54						55												
	55						56												
	56						57												
	57						58												
	58						59												
	59						60												
	60						61												
	61						62												
	62						63												
	63						64												
	64						65												
	65						66												
	66						67												
	67						68												
	68						69												
	69						70												
	70						71												
	71						72												
	72						73												
	73						74												
	74						75												
	75						76												
	76						77												
	77						78												
	78						79												
	79						80												
	80						81												
	81						82												
	82						83												
	83						84												

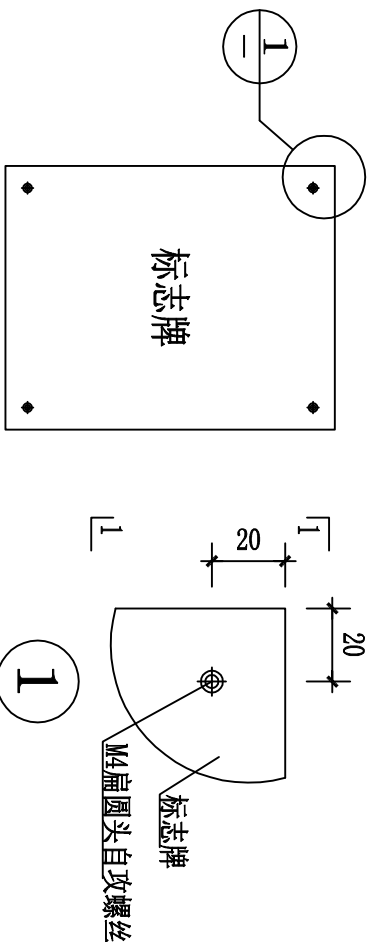
A						A	
B						B	
C						C	
D						D	

1		2		3		4		5		6	
1		2		3		4		5		6	
1		2		3		4		5		6	
1		2		3		4		5		6	
1		2		3		4		5		6	
1		2		3		4		5		6	
1		2		3		4		5		6	
1		2		3		4		5		6	
1		2		3		4		5		6	
1		2		3		4		5		6	
1		2		3		4		5		6	
1		2		3		4		5		6	
1		2		3		4		5		6	
1		2		3		4		5		6	
1		2		3		4		5		6	
1		2		3		4		5		6	
1		2		3		4		5		6	
1		2		3		4		5		6	
1		2		3		4		5		6	
1		2		3		4		5		6	
1		2		3		4		5		6	
1		2		3		4		5		6	
1		2		3		4		5		6	
1		2		3		4		5		6	
1		2		3		4		5		6	
1		2		3		4		5		6	
1		2		3		4		5		6	
1		2		3		4		5		6	
1		2		3		4		5		6	
1		2		3		4		5		6	
1		2		3		4		5		6	
1		2		3		4		5		6	
1		2		3		4		5		6	
1		2		3		4		5		6	
1		2		3		4		5		6	
1		2		3		4		5		6	
1		2		3		4		5		6	
1		2		3		4		5		6	
1		2		3		4		5		6	
1		2		3		4		5		6	
1		2		3		4		5		6	
1		2		3		4		5		6	
1		2		3		4		5		6	
1		2		3		4		5		6	
1		2		3		4		5		6	
1		2		3		4		5		6	
1		2		3		4		5		6	
1		2		3		4		5		6	
1		2		3		4		5		6	
1		2		3		4		5		6	
1		2		3		4		5		6	
1		2		3		4		5		6	
1		2		3		4		5		6	
1		2		3		4		5		6	
1		2		3		4		5		6	
1		2		3		4		5		6	
1		2		3		4		5		6	
1		2		3		4		5		6	
1		2		3		4		5		6	
1		2		3		4		5		6	
1		2		3		4		5		6	
1		2		3		4		5		6	
1		2		3		4		5		6	
1		2		3		4		5		6	
1		2		3		4		5		6	
1		2		3		4		5		6	
1		2		3		4		5		6	
1		2		3		4		5		6	
1		2		3		4		5		6	
1		2		3		4		5		6	
1		2		3		4		5		6	
1		2		3							

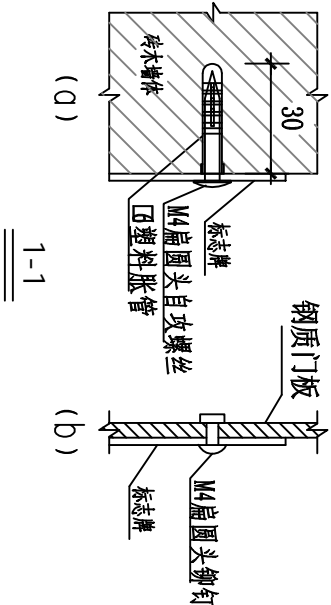


禁止阻塞线

安全警示线



标志牌挂墙、门安装示意图



- 说明：
- 1、安全警示线
(1) 安全警示线的作用是为了提醒在配网运行工作场所内的人员，避免误碰、误触运行中的配电柜（屏）等。在配电柜（屏）前后应配置安全警示线。
(2) 安全警示线的宽度为100mm，其标准色为黄色—Y100 M20。
(3) 防止警示线至屏面的距离为500mm～800mm，可根据实际情况进行调整。
 - 2、禁止阻塞线
(1) 禁止阻塞线是禁止在相应的设备前停放物体，以免意外的发生。禁止阻塞线应标注在灭火器存放处、电缆沟盖板上方、地下设施入口盖板上以及其它禁止阻塞的物体前。
(2) 安全警示线形式为黄色45°斜线，黄色条宽100mm，间隔100mm。

永州电力勘测设计院有限公司				董山县创新创业园标准厂房二期10kV开关站		施工	设计
批准		主设					阶段
审核		设计					
审核		C A D					安全警示线、禁止阻塞线、标志牌安装固定
校核		比例					
日期		证书号	A243005959	图号		LSBZCF-KB-15	